

Produktübersicht
a-TroniX Solarspeicherlösung



a-TroniX AX

Die Zukunft der erneuerbaren Energieversorgung

a-TroniX AX

Die Zukunft der erneuerbaren Energieversorgung

Die modulare und jederzeit erweiterbare Solarspeicherlösung

Die brandneue Produktreihe mit ein- und dreiphasigen Hybrid-Wechselrichtern und Solarstrom-Speichersystemen unserer Marke a-TroniX bietet eine hochwertige modulare Lösung für Privathäuser und kleine Firmengebäude. Wir bei AKKU SYS sind stolz darauf, kontinuierlich innovative Lösungen im Bereich der erneuerbaren Energien zu entwickeln, und diese neue Produktlinie ist keine Ausnahme. In einer Welt, die zunehmend auf saubere Energie angewiesen ist, bieten unsere neuen Hybrid-Wechselrichter und Solarstrom-Speichersysteme die ideale Antwort auf die Herausforderungen der modernen Energieerzeugung und -nutzung. Mit herausragenden Sicherheitsfeatures, Ausfallsicherung und intelligenter Steuerung ist die Produktreihe darauf ausgelegt, Netzunabhängigkeit für das ganze Haus zu erreichen.



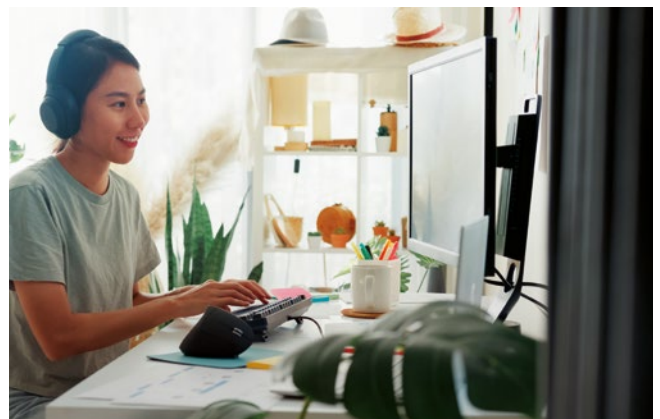
Solarenergie



LiFePO4



10
Jahre
Garantie



Was macht die neue a-Tronix AX Produktreihe so besonders?

500 V

Unsere neue Hochspannungsbatterie hat geringere Leistungsverluste und kann daher einen höheren Wirkungsgrad erzielen.



20.16 kWh

Einfache Batterieerweiterung jederzeit, bis 20,16 kWh.



12 kW

3-phasige Notstromversorgung.



Schutzklasse IP65

Geeignet für Außeninstallation.



Schwarzstart-Fähigkeit

Unterstützt Schwarzstart bei Stromausfall zur Wiederherstellung des Systembetriebs.

USV-Funktionalität

Umschalten zum EPS-Modus in weniger als 20 ms innerhalb der unterbrechungsfreien Stromversorgung (USV).

Paralleler Anschluss

Max. 10 Hybrid-Wechselrichter können parallel angeschlossen werden.

Hochwertige Komponenten

Hochwertige und hochzuverlässige Komponenten.

Einfach zu installieren

Batterie-Module können jederzeit nachträglich hinzugefügt werden.

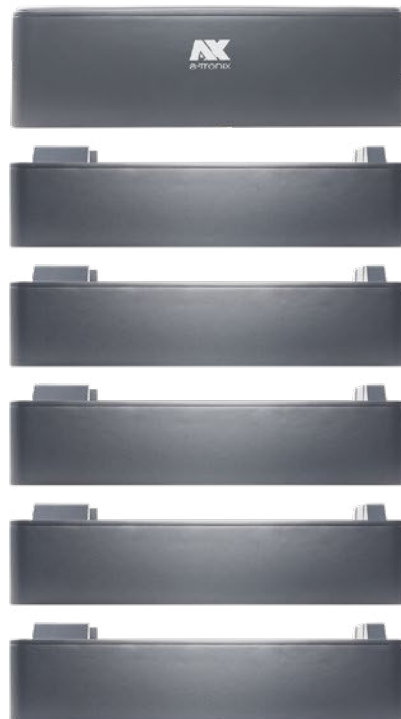
10 Jahre Garantie*

Durch unser Lager in Deutschland können wir einen schnellen Austausch garantieren.

* Garantiebedingungen unter www.a-tronix.de.

a-TroniX LFP-Batterie

Die innovative Hochvolt-Plug-and-Play Lösung



Das Solarspeichersystem spart Installateuren durch seine einfache modulare Bausweise wertvolle Arbeitszeit. Die Batteriemodule können beliebig bis zu 20,16 kWh erweitert werden.

2,88kWh pro Batteriemodul

In Kombination mit den einphasigen Hybrid-Wechselrichtern können je nach Bedarf ein bis sechs AX 2,88 kWh Hochvolt Batteriemodule mit einem AX 2,88 kWh Hochvolt-Solarspeicher mit BMS betrieben werden (5,76 kWh bis 20,16 kWh). Zusammen mit den dreiphasigen Hybrid-Wechselrichtern sind Kombinationen ab zwei bis sechs Batteriemodulen und Solarspeicher mit BMS möglich (8,64 kWh bis 20,16 kWh).

6.000+*

Lebenszyklen

10**

Jahre Garantie

LFP-Batterie

Zuverlässige und lange Lebensdauer der Batterie.

*6.000+ Lebenszyklen bis zur Degradation auf 70%. ** Garantiebedingungen unter www.a-tronix.de.



Ein leistungsstarkes und skalierbares Batteriespeichersystem

- Der modulare Aufbau ermöglicht ein Höchstmaß an Flexibilität, so dass es für ein breites Spektrum von Speicheranwendungen geeignet ist.

Einfache Batterieerweiterung zu jeder Zeit, bis zu 20,16 kWh

- Die neue Batterie ist perfekt mit bestehenden Einheiten kompatibel.

Schwarzstart-Fähigkeit

- Unterstützt Schwarzstart bei Stromausfall zur Wiederherstellung des Systembetriebs.

IP65-Schutz

- Das gesamte System hat die Schutzart IP65.



a-TroniX AX Hybrid-Wechselrichter

3-phasiger Hybrid-Wechselrichter mit 12kW Reserveleistung

Der a-TroniX AX Hybrid-Wechselrichter ermöglicht die hocheffiziente Nutzung und Speicherung von Solarenergie, um Ihr Haus netzunabhängig zu machen.

Der 3-Phasen-Wechselrichter ist mit einem Backup-Modul ausgestattet und bietet bis zu 12kW Leistung, um die wichtigen Geräte im Falle eines Netzausfalls zu betreiben.

12kW Ausgangsleistung

Mit einer Ausgangsleistung von bis zu 12kW können Sie die wichtigen Haushaltsgeräte mit Strom versorgen.



Bypass-Schaltung zur Sicherung einer stabilen Energieversorgung

Wenn der Wechselrichter eine Störung feststellt, schaltet er in den Bypass-Modus und lässt stattdessen den Netzstrom durchfließen.

Einfache Installation

Flexible Konfiguration, Plug-and-Play-Einrichtung und integrierte Absicherung.

Schutzklasse IP65

Für eine lange Lebensdauer bei maximaler Flexibilität entwickelt. Geeignet für den Innen- und Außenbereich.

Max. 10 Hybrid-Wechselrichter können parallel angeschlossen werden

So können Sie die Systemgröße je nach Installationsanforderungen erweitern.

Leichtere und schnellere Installation

- Module können während der Lebensdauer des Systems hinzugefügt werden.
- Kabellose Batterieinstallation.
- Ultra-schnelle Inbetriebnahme in 3 Schritten.
- Ferngesteuertes OTA zu jeder Zeit.

Kompaktes und exquisites Design

- Robustes und zuverlässiges Material aus einer matten Aluminiumlegierung.
- Keine Schrauben und versteckter Griff. Das Gesamtdesign ist elegant und sauber.



Für Anwender, Installateure und Händler:

- Visualisieren Sie die aktuelle und vergangene Stromerzeugung in verschiedenen Zeiträumen.
- Überwachen Sie die aktuelle Leistungsabgabe und den aktuellen Stromverbrauch im Haushalt.
- Prüfen Sie den täglichen Fehlerstatus und sehen Sie sich historische Fehleraufzeichnungen an.
- Einstellen von Batterieladezeiten.
- Zugriff auf eine umfassende Kartenansicht.
- Einstellungen des Nutzungszeitmodus, um automatisch zwischen verschiedenen Zeiträumen für den Kauf und Verkauf von Strom umzuschalten, und um auf veränderte Strompreise reagieren zu können.

Für Installateure und Händler:

- Konfigurieren Sie aus der Ferne Geräteeinstellungen wie Zeit, Sprache und Modus.

Für Händler:

- Fern-Upgrade-Funktion für Wechselrichter/Kollektoren/Batterien/Zähler Gateways.
- Erweiterter Zugang zu Wechselrichterdaten.
- Visuelle Darstellung des Installationsstatus durch Diagramme.

Technische Daten

Spezifikation

a-TroniX Hybridpower 1ph	3,0 kW	3,7 kW	4,6 kW	5,0 kW*	6,0 kW*
Artikelnummer	9890450	9890451	9890452	9890453	9890454
PV-Eingang					
Max. Eingangsleistung (kW)	3,9	4,7	5,98	6,5	7,8
Einschaltspannung (V)	100				
Max. DC-Eingangsspannung (V)	600				
Nenn-DC-Eingangsspannung (V)	360				
MPPT-Spannungsbereich (V)	80 ~ 550				
Anzahl der MPP-Tracker	2				
Anzahl der PV-Eingänge	1 / 1				
Max. Eingangsstrom (A)	13,5 / 13,5				
Max. Kurzschlussstrom (A)	15 / 15				
Batterie					
Batterietyp	Lithium Batterie (LiFePO4)				
Batterie Kommunikationsmodus	CAN / RS485				
Batteriespannungsbereich (V DC)	85 ~ 450				
Max. Lade-/Entladestrom (A)	40				
Ausgang (Netz)					
Max. AC Eingangsleistung (VA)	7000	7680	9600	10000	12000
Max. AC Eingangsstrom (pro Phase) (A)	31,8	34,9	43,6	45,5	54,5
AC-Nennleistung (W)	3000	3680	4600	5000	6000
Max. AC-Leistung (VA)	3300	4080	5060	5500	6600
Nennausgangsstrom (pro Phase) (A)	13	16	20	21,7	26,1
Max. Ausgangsstrom (A)	14,3	17,6	22	23,9	28,7
Nennausgangsspannung (Vac)	220 / 230 / 240				
Leistungsfaktor / Blindleistungsfaktor (cos phi)	1 (Einstellbereich von 0,8 kap bis 0,8 ind)				
Klirrfaktor (THDi) (%)	< 3 @ Nennleistung				
Ausgang (Backup)					
Max. AC-Leistung (VA)	5000		6000		
Max. AC-Leistung (60s) (VA)	6000		7200		
USV Max. Strom (A) (Pro Phase) (A)	21,7		26,1		
USV-Nennspannung (V)	220 / 230 / 240				
Nennnetzfrequenz (Hz)	50 / 60				
Leistungsfaktor / Blindleistungsfaktor (cos phi)	1 (Einstellbereich von 0,8 kap bis 0,8 ind)				
Klirrfaktor (THDv) (lineare Last) (%)	< 2 @ Nennleistung				
Schaltzeit (ms)	< 20				

*Nicht für den deutschen Markt

Spezifikation

a-TroniX Hybridpower 1ph	3,0 kW	3,7 kW	4,6 kW	5,0 kW*	6,0 kW*
Artikelnummer	9890450	9890451	9890452	9890453	9890454
Wirkungsgrad					
Max. Wirkungsgrad (%)	97,8 %				
Europäischer Wirkungsgrad (%)	97 %				
Sicherheit					
Isolationsüberwachung	Integriert				
Fehlerstromüberwachung	Integriert				
DC-Verpolungsschutz	Integriert				
Anti-Islanding Schutz	Integriert				
AC-Kurzschluss-Schutz	Integriert				
AC-Ausgang Überstromschutz/ Überspannungsschutz	Integriert				
DC Schalter (nur für Hybrid)	Integriert				
Überspannungsschutz (SPD)	DC: Typ II, AC: Typ III				
Allgemeine Daten					
Schwarzstartfähigkeit	ab 1 BMS + 2 Batterien				
Installation	Wandmontiert				
Abmessungen (mm) B x H x T	430 x 410 x 178				
Gewicht (kg)	23				
Topologie	Transformatorlos				
Kühlung	Natürliche Kühlung				
Normale Geräuschemission (dB)	35				
Max. Betriebshöhe (m)	2000				
Betriebstemperaturbereich (°C)	-25 ~ +60				
Luftfeuchtigkeit (%)	0 ~ 100				
Schutzart (nach IEC 60529)	IP65				
Eigenverbrauch (Nacht) (W)	< 10				
Kommunikation	Wifi, LAN, 4G, GPRS (optional), extern via Dongle				
Schnittstellen	2 x RS485, DRM, Ripple Control, USB				
Anzeige	LCD, App, Website				
Zertifikate	VDE-AR-N 4105:2018; EU 2016/631(RfG); CEI0-21:2022; TOR Erzeuger Typ A; CE-LVD 2014/35EU; CE-EMC 2014/30 EU; RoHS Directive 2011/65/EU; REACH 1907/2006/EC				

*Nicht für den deutschen Markt

Technische Daten

Spezifikation

a-TroniX Hybridpower 3ph	5 kW	6 kW	8 kW	10 kW	12 kW
Artikelnummer	9890427	9890446	9890447	9890448	9890449
PV-Eingang					
Max. Eingangsleistung (kW)	A: 4,0 B: 4,0	A: 4,5 B: 4,5	A: 8,0 B: 5,0	A: 8,0 B: 5,0	A: 9,0 B: 6,0
Einschaltspannung (V)	160				
Max. DC-Eingangsspannung (V)	1000				
Nenn-DC-Eingangsspannung (V)	720				
MPPT-Spannungsbereich (V)	160 ~ 950				
Anzahl der MPP-Tracker	2				
Anzahl der PV-Eingänge	1 / 1		2 / 1		
Max. Eingangsstrom (A)	14 / 14		26 / 14		
Max. Kurzschlussstrom (A)	16 / 16		32 / 16		
Batterie					
Batterietyp	Lithium Batterie (LiFePO4)				
Batterie Kommunikationsmodus	CAN / RS485				
Batteriespannungsbereich (V DC)	135 ~ 600				
Max. Lade-/Entladestrom (A)	26,0				
Ausgang (Netz)					
Max. AC Eingangsleistung (VA)	10000	12000	16000	16000	16000
Max. AC Eingangsstrom (pro Phase) (A)	15,2	18,2	24,2	24,2	24,2
AC-Nennleistung (W)	5000	6000	8000	10000	12000
Max. AC-Leistung (VA)	5500	6600	8800	11000	13200
Nennausgangsstrom (pro Phase) (A)	7,2	8,7	11,6	14,5	17,4
Max. Ausgangsstrom (A)	8,8	10,6	14,1	17,6	21,2
Nennausgangsspannung (Vac)	3L/N/PE 380/2200; 400/230; 415/240				
Leistungsfaktor / Blindleistungsfaktor (cos phi)	1 (Einstellbereich von 0,8 kap bis 0,8 ind)				
Klirrfaktor (THDi) (%)	< 3 @ Nennleistung				
Ausgang (Backup)					
Max. AC-Leistung (VA)	5000	6000	8000	10000	12000
Max. AC-Leistung (60s) (VA)	10000	12000	14000	15000	15000
USV Max. Strom (A) (Pro Phase) (A)	7,2	8,7	11,6	14,5	17,4
USV-Nennspannung (V)	3L/N/PE 400/230				
Nennnetzfrequenz (Hz)	50 / 60				
Leistungsfaktor / Blindleistungsfaktor (cos phi)	1 (Einstellbereich von 0,8 kap bis 0,8 ind)				
Klirrfaktor (THDv) (lineare Last) (%)	< 3 @ Nennleistung				
Schaltzeit (ms)	< 20				

Spezifikation

a-TroniX Hybridpower 3ph	5 kW	6 kW	8 kW	10 kW	12 kW
Artikelnummer	9890427	9890446	9890447	9890448	9890449
Wirkungsgrad					
Max. Wirkungsgrad (%)	98 %				
Europäischer Wirkungsgrad (%)	97,3 %				
Sicherheit					
Isolationsüberwachung	Integriert				
Fehlerstromüberwachung	Integriert				
DC-Verpolungsschutz	Integriert				
Anti-Islanding Schutz	Integriert				
AC-Kurzschluss-Schutz	Integriert				
AC-Ausgang Überstromschutz/ Überspannungsschutz	Integriert				
DC Schalter (nur für Hybrid)	Integriert				
Überspannungsschutz (SPD)	Integriert				
AFCI Schutz	Integriert				
Allgemeine Daten					
Schwarzstartfähigkeit	ab 1 BMS + 2 Batterien				
Installation	Wandmontiert				
Abmessungen (mm) B x H x T	449 x 519 x 198				
Gewicht (kg)	28				
Topologie	Transformatorlos				
Kühlung	Natürliche Kühlung		Lüfter		
Normale Geräuschemission (dB)	35		45		
Max. Betriebshöhe (m)	2000				
Betriebstemperaturbereich (°C)	-25 ~ +60				
Luftfeuchtigkeit (%)	0 ~ 100				
Schutzart (nach IEC 60529)	IP65				
Eigenverbrauch (Nacht) (W)	10				
Kommunikation	Wifi, LAN, 4G, GPRS (optional), extern via Dongle				
Schnittstellen	2 x RS485, DRM, Ripple Control, USB				
Anzeige	LCD, App, Website				
Zertifikate	VDE-AR-N 4105:2018; EU2016/631(RfG) CEI 0-21:2022; G98-1 Amd7:2022; Tor Erzeuger Typ A; EN50549-1:2019				
	CE-LVD 2014/35/EU; CE-EMC 2014/30/EU; Rohs Directive 2011/65/EU				

Spezifikation

a-TroniX Energiespeicher

Elektrische Eigenschaften

Batterie Typ		LiFePO4 Prismatische Zellen					
Batterie Module	Battery Master Art. Nr. 9890455	1 x AX2,88kWhBM					
	Battery Slave Art. Nr. 9890456	1 x AX2,88kWhBS	2 x AX2,88kWhBS	3 x AX2,88kWhBS	4 x AX2,88kWhBS	5 x AX2,88kWhBS	6 x AX2,88kWhBS
Nominale Kapazität (Wh)		5760	8640	11520	14400	17280	20160
Nennspannung (V)		115,2	172,8	230,4	288	345,6	403,2
Betriebsspannung (V)		97,2 ~ 131,4	145,8 ~ 197,1	194,4 ~ 262,8	243 ~ 328,5	291,6 ~ 394,2	340,2 ~ 459,9
Empfohlener Entladungsstrom (A)		25					
Max. Lade-/Entladestrom (A)		50					
Spitzenladestrom Peak (A)		65 @ 30 sec					
Wirkungsgrad (%)		> 95					
Entladungstiefe (%) (DoD Depth of discharge)		90					
Ladezyklen		> 6000					
Kommunikation		CAN, RS485					
Display		BM LED*6 BS LED*1					
Skalierbarkeit		Max. 7 Module in Reihe (gestapelt)					

Betriebsbedingungen

Installationsort	Außenbereich / Innenbereich (stehend)					
Schutzart	IP65					
Betriebstemperatur (°C)	Ladung 0 ~ 55 / Entladung -10 ~ +55					
Lagertemperatur (°C)	-20 ~ +55					
Kühlung	Natürliche Konvektionskühlung					
Luftfeuchtigkeit (%)	5 ~ 95 (nicht kondensierend)					
Betriebshöhe (m)	max. 2000					

Mechanische Eigenschaften

Abmessung (B x H x T)	570 x 350 x 380	570 x 470 x 380	570 x 590 x 380	570 x 710 x 380	570 x 830 x 380	570 x 950 x 380
Nettogewicht (kg)	67,1	99,5	131,9	164,3	196,7	229,1

Zertifikate

CE-LVD 2014/35/EU; CE-EMC 2014/30/EU; UN38.3; Battery quality Report IEC 62619; RoHS Directive 2011/65/EU + (EU) 2015/863
Battery Directive 2006/66/EC